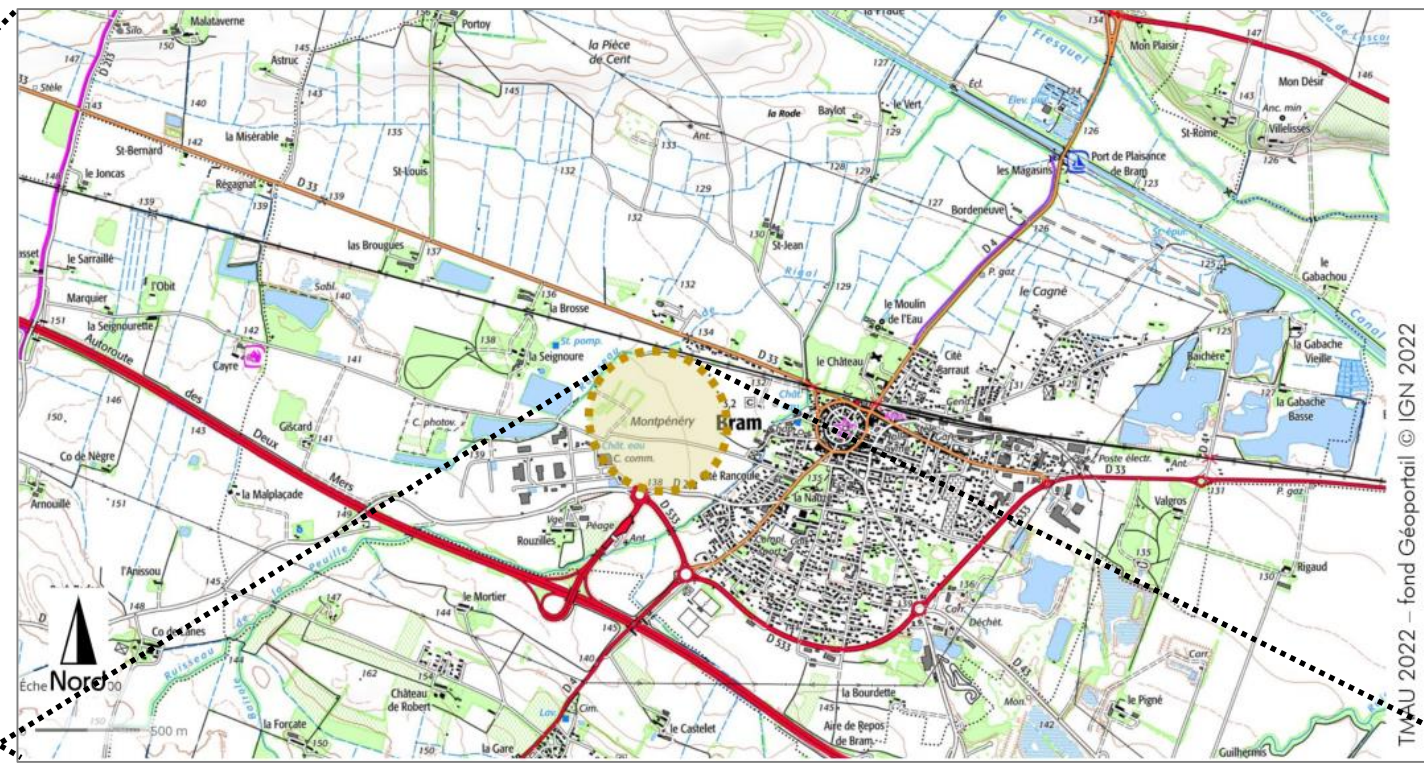
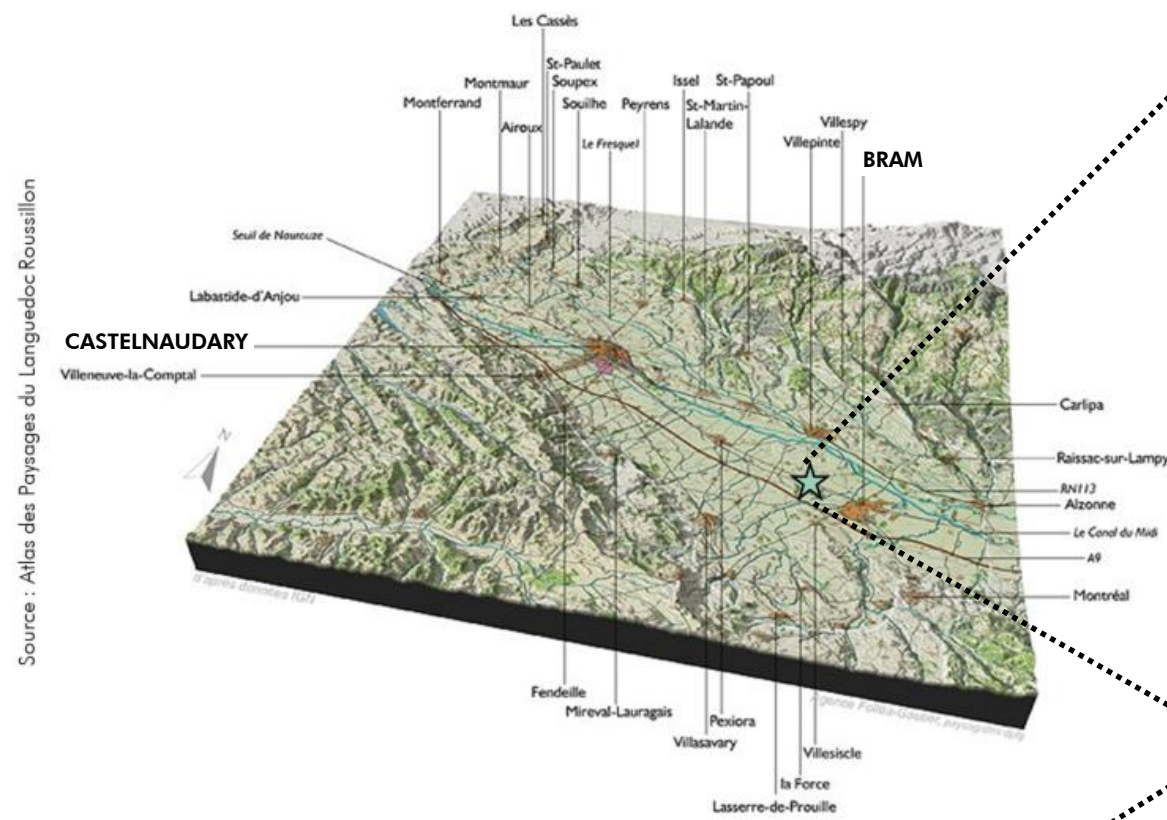


1 LOCALISATION DU SITE ETUDIÉ



Le site d'étude se trouve entre la Z.A. Lauragais et le bourg de BRAM.

Il s'étend sur environ 30ha.

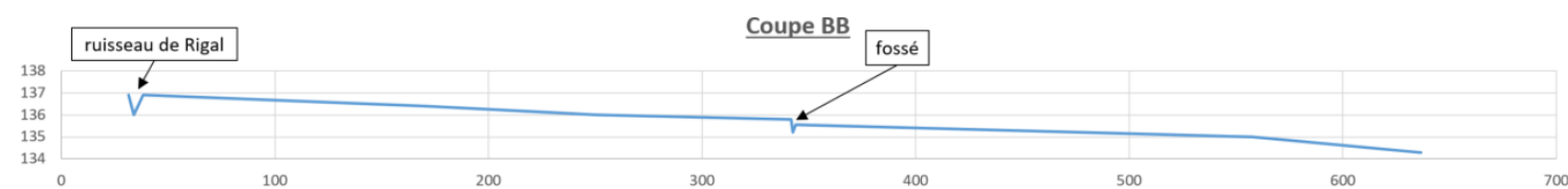
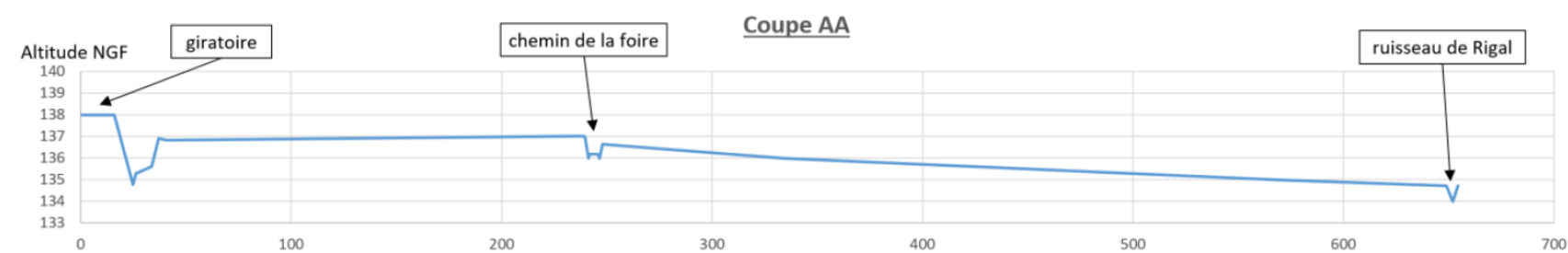
2 TOPOGRAPHIE ET HYDROGRAPHIE



TMAU 2022 – fond Géoportail © IGN 2022

Les terrains sont très plats avec une pente moyenne inférieure à 0,5%

Le site d'étude est encadré par le ruisseau du Rigal à l'Ouest et de la Preuille à l'Est



3 LES PERCEPTIONS SUR ET DEPUIS LE SITE D'ETUDE



4 L'OCCUPATION ACTUELLE DU SITE



TMAU 2022 - fond Géoportail © IGN 2022



Le site est entièrement agricole, ce qui lui confère un paysage très ouvert où les structures arborées prennent une grande importance visuelle



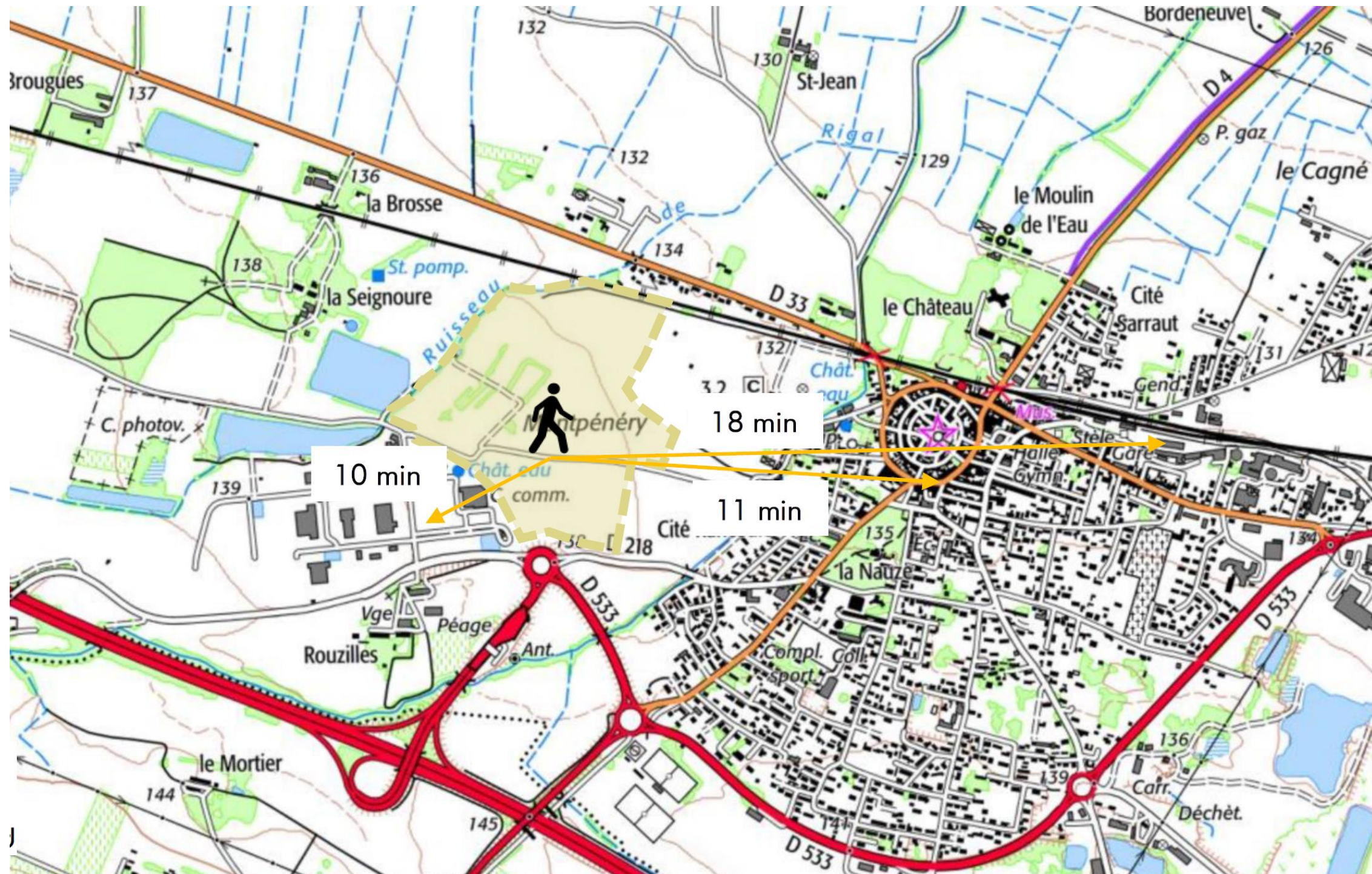
5 MOBILITE / COMMERCES / SERVICES

Le site ne bénéficie pas de desserte de transport en commun.

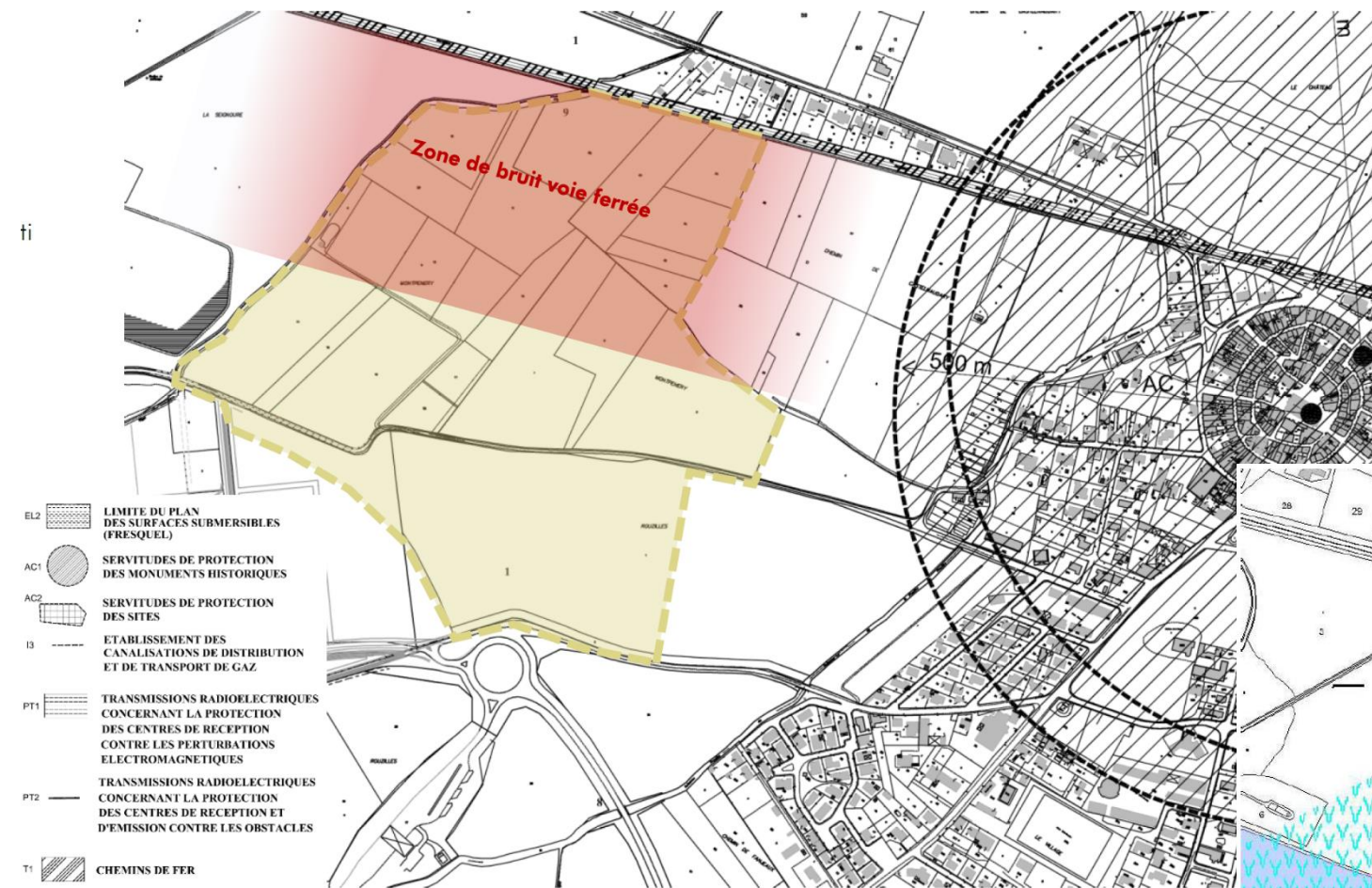
Il est situé à 18mn à pied de la gare.

Il est à 11mn à pied de l'av. Général de Gaulle qui regroupe la plupart des commerces et services du centre-bourg.

Il est à 10mn de la ZA LAURAGAIS qui comporte également une offre de commerces et services, dont un supermarché.

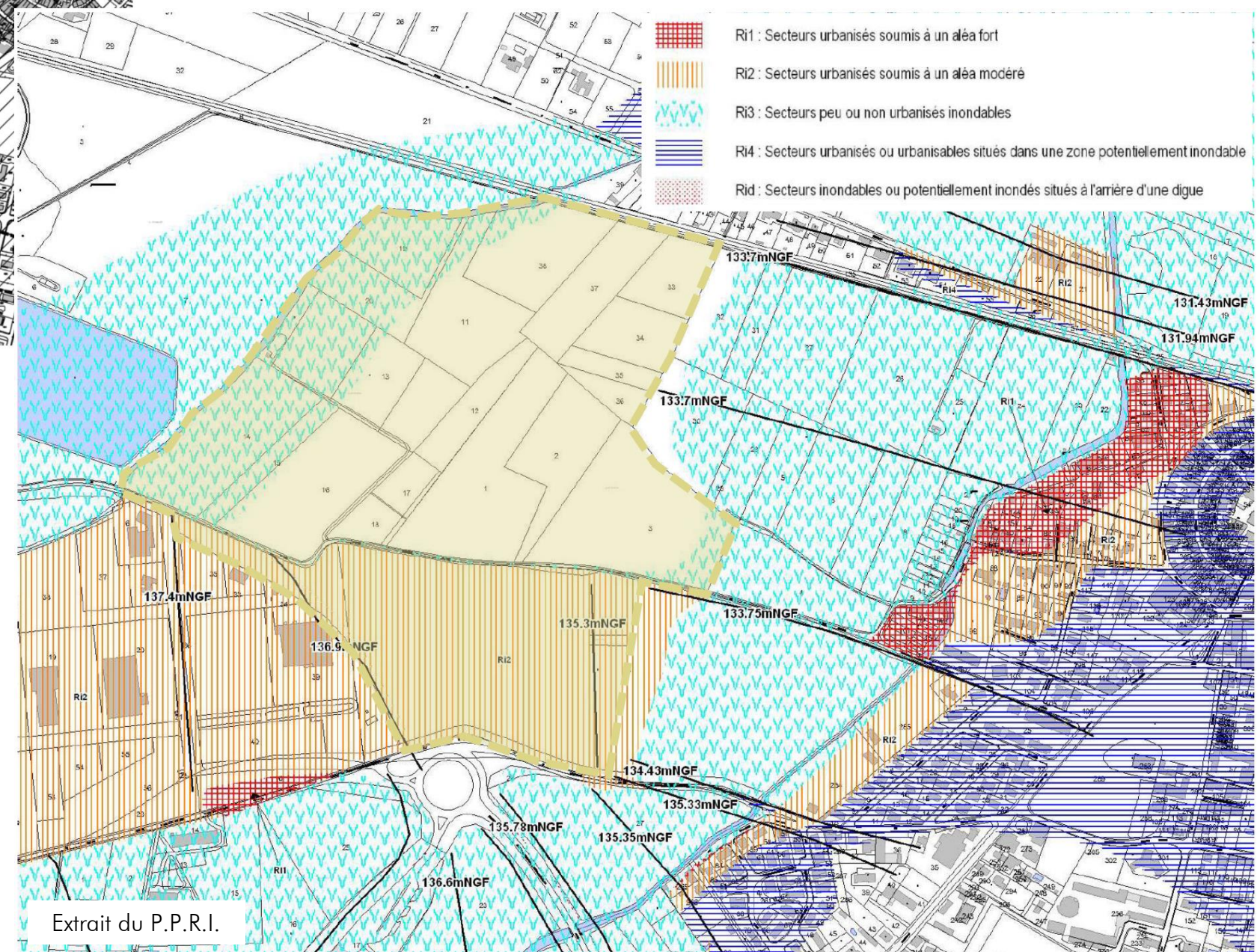


6 SERVITUDES ET RISQUES NATURELS



Extrait du PLU

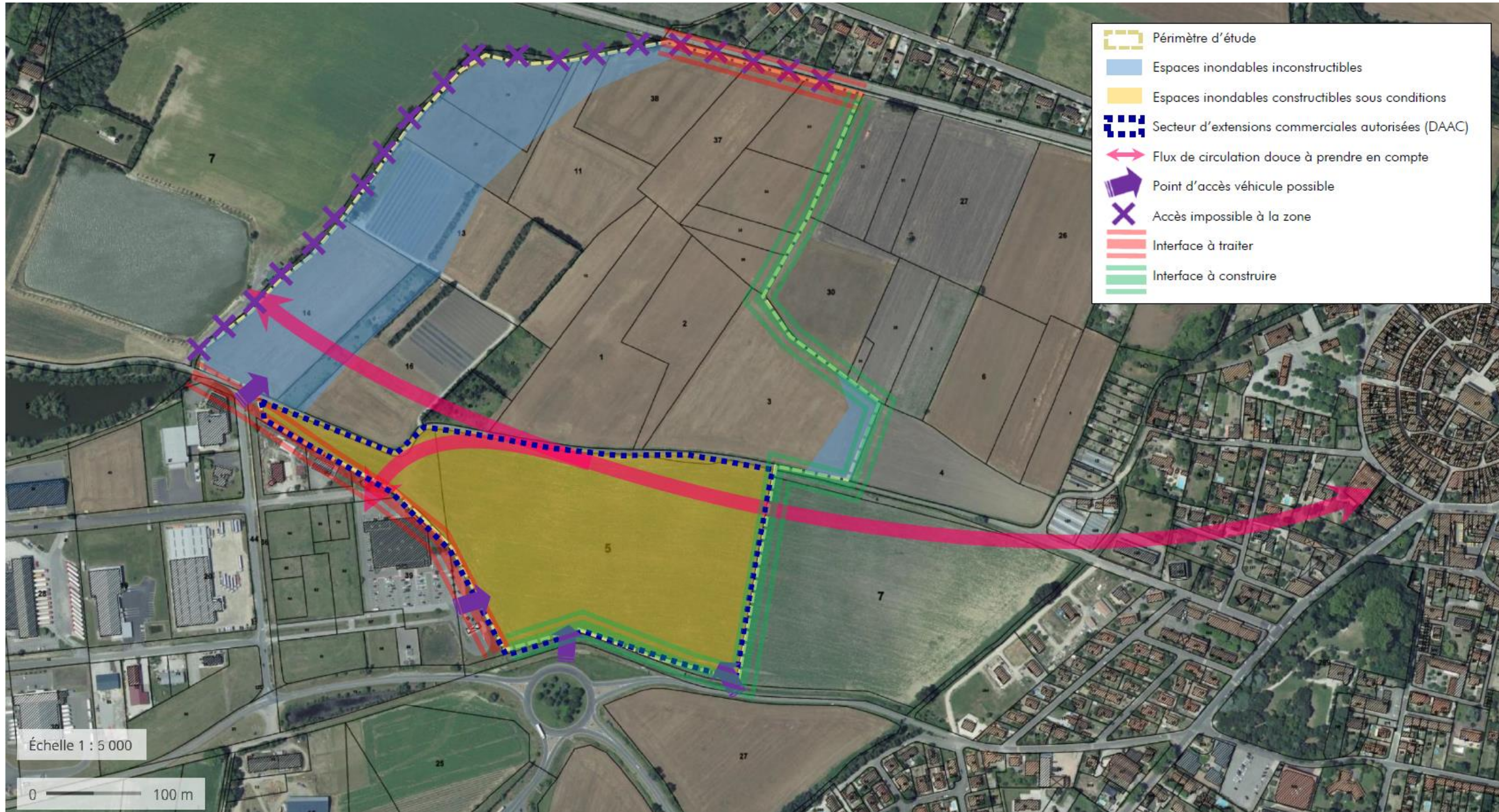
Le site est impacté par l'aléa d'inondation qui le rend partiellement inconstructible, ou constructible sous conditions.



Extrait du P.P.R.I.

En matière de servitudes, le site n'est concerné que par la zone de bruit associée à la voie ferrée.

7 SYNTHÈSE DES CONTRAINTES



8 SYNTHÈSE DES OPPORTUNITÉS

